



Comune di Casorate Primo

Provincia di Pavia

LA RACCOLTA DIFFERENZIATA FA LA DIFFERENZA

Istruzioni per un corretto conferimento dei rifiuti

IL RESTO: RIFIUTI NON RICICLABILI (IL MERCOLEDÌ E IL SABATO)

MODALITA' DI RACCOLTA: **SACCHI GRIGI TRASPARENTI**

Raccolta a domicilio: per la raccolta bisogna utilizzare esclusivamente il sacchetto grigio trasparente i rifiuti devono essere compattati, corrispondere al solo materiale indifferenziato e raccolti in sacchetti chiusi perché la tariffa viene calcolata considerando la capacità del sacco.

Rifiuti non conferiti in modo conforme non saranno prelevati dagli addetti al servizio

Posizionare a bordo strada entro le ore 6.00 del mattino del giorno di raccolta o dopo le ore 22.00 del giorno precedente.

Con il termine di **"RESTO"** si intende la frazione dei rifiuti solidi urbani che rimane dopo aver effettuato tutte le separazioni possibili per la raccolta differenziata

sì

Tutto ciò che non è riciclabile

no

Tutto ciò che è riciclabile

IMBALLAGGI IN PLASTICA - (ogni VENERDÌ)

MODALITA' DI RACCOLTA: **SACCHI GIALLI TRASPARENTI**

Raccolta a domicilio: per la raccolta bisogna utilizzare il sacchetto giallo trasparente, la raccolta differenziata della plastica non è limitata ai soli contenitori per liquidi, bensì è estesa a tutti gli imballaggi domestici, **purché non contaminati da sostanze pericolose o da residui alimentari.**

Ecocentro: conferire in sacchi trasparenti – non è necessario staccare eventuali etichette di carta l'importante che non contengano residui di alimenti.

ATTENZIONE !

Per garantire il recupero ed il riciclaggio degli imballaggi in plastica occorre seguire attentamente le seguenti istruzioni:

SVUOTA E SCIACQUA: per assicurarsi che gli imballaggi non contengano residui, vanno vuotati e sciacquati con cura.

SCHIACCIA : una bottiglia intera occupa nel sacco lo spazio di tre bottiglie schiacciate. Per questo occor-

re comprimere il contenitore e fare uscire tutta l'aria, e poi rimettere il tappo. Va comunque ridotto il più possibile il volume di tutti gli imballaggi selezionati.

si

- Bottiglie acqua minerale, bibite, olio, succhi, latte, ecc. della capacità superiore a 5 litri
- Flaconi/dispensatori sciroppi, creme, salse, yogurt, ecc..
- Confezioni rigide per dolci (es.: scatole trasparenti e vassoi interni ad impronte)
- Confezioni rigide/flessibili per alimenti in genere (es.: affettati, formaggi, pasta fresca, frutta, verdura)
- Vaschette porta - uova
- Vaschette per alimenti, carne e pesce
- Vaschette/barattoli per gelati
- Contenitori per yogurt, creme di formaggio, dessert
- Reti per frutta e verdura
- Shoppers e imballaggio secondario per bottiglie di acqua minerale/bibite e similari (es.: carta igienica, scottex, etc.)
- Coperchi
- Flaconi per detersivi, saponi, prodotti per l'igiene della casa, della persona, cosmetici, acqua distillata, etc.
- Barattoli per confezionamento di prodotti vari (es.: cosmetici, articoli da cancelleria, salviette umide, detersivi)

no

- Qualsiasi manufatto non in plastica
- Rifiuti ospedalieri (es.: siringhe, sacche per plasma, contenitori per liquidi fisiologici e per emodialisi)
- Beni durevoli in plastica (es.: elettrodomestici, articoli casalinghi, complementi d'arredo, ecc)
- Giocattoli
- Custodie per cd, musicassette, videocassette
- Piatti, bicchieri, posate di plastica
- Barattoli e sacchetti per colle, vernici, solventi
- Grucce appendiabiti
- Borse, zainetti, sporte
- Posacenere, portamatite, ecc.
- Bidoni e cestini portarifiuti
- Cartellette, portadocumenti, ecc.
- Componentistica ed accessori auto
- Imballaggi con evidenti residui del contenuto (rifiuto pericoloso, non pericoloso o putrescibile)



CARTA E CARTONE - (ogni GIOVEDÌ)

MODALITA' DI RACCOLTA

Raccolta a domicilio: la carta legata in pacchi o messa in scatoloni di cartone va posizionata sul marciapiede o a bordo strada, presso l'ingresso della propria abitazione, negozio o ufficio.

Ecocentro: deve essere conferita all'interno dell'apposito container

si

- Giornali, periodici, libri, cataloghi
- Cartoni
- Sacchetti di carta

no

- Carta oleata, plastificata
- Carta carbone
- Carta chimica
- Carta sporca
- Piatti e bicchieri in carta non lavati
- Tetrapak



PILE ESAUSTE - MODALITA' DI RACCOLTA

Contenitori sul territorio: Le pile contengono metalli pesanti quali: cromo, cadmio, rame, mercurio. Le pile non possono essere riciclate o bruciate, vanno raccolte presso le scuole, tabaccai e nei negozi che vendono materiale elettrico e destinate ad appositi impianti che le rendono inerti.

Ecocentro.

ATTENZIONE! Non vanno mai gettate nella pattumiera



VETRO E LATTINE

MODALITA' DI RACCOLTA

Per garantire il recupero ed il riciclaggio di vetro e lattine occorre svuotare e sciacquare i contenitori assicurandosi che non contengano più residui.

Campane stradali con base rotonda da 2 mc di colore verde: immettere il vetro e le lattine solo esclusivamente all'interno delle campane e non abbandonarlo dentro a sacchi nei pressi della campana. Oggetti di grandi dimensioni come lastre o damigiane devono essere portati presso l'ecocentro

Ecocentro: • **VETRO:** deve essere conferito all'interno dell'apposito container; anche oggetti di grandi dimensioni quali damigiane, vetri in lastre, specchi, ecc. che non possono essere raccolti sul territorio comunale con il sistema del porta a porta o campana. • **LATTINE:** le lattine, svuotate e sciacquate, devono essere conferite all'interno dell'apposito container.

si

- Bottiglie di vetro
- Stoviglie di vetro
- Vasetti per conserve di vetro
- Lattine per bibite
- Piccoli quantitativi di barattoli in banda stagnata (pelati, tonno ecc..)



no

- Tappi di bottiglie
- Lampadine e neon
- Contenitori di ceramica, maiolica o plastica
- Vetro accoppiato ad altri materiali
- Grossi quantitativi di barattoli in banda stagnata (pelati, tonno, ecc) vanno portati in Ecocentro

RIFIUTI INGOMBRANTI

MODALITA' DI RACCOLTA: PER ZONE

E' possibile chiedere il ritiro a domicilio, indicando con precisione tipo e quantità di rifiuti da conferire. I materiali (mobili, materassi, e oggetti di uso domestico) devono essere lasciati a bordo strada nei pressi del numero civico segnalato.

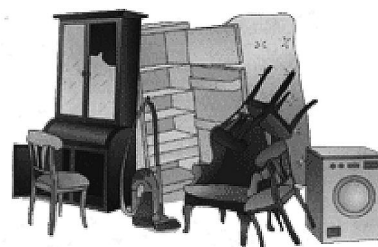
Raccolta a domicilio: sono accettati come rifiuti ingombranti i rifiuti delle economie domestiche che, a causa della forma e delle dimensioni, non possono essere introdotti nei sacchi che il Comune prescrive per la raccolta dei rifiuti domestici, come grandi imballaggi che non possono essere raccolti con la carta, ferramenta di grosse dimensioni, mobilio, ecc.

Ecocentro: è possibile conferire il materiale con mezzi propri facendo molta attenzione alla tipologia dell'ingombrante come ad esempio porte/mobili in legno, piuttosto che elettrodomestici, vernici o altro in cui presso l'ecocentro è possibile farne una cernita e suddividerlo

N.B. Si ricorda che è possibile richiedere ai punti vendita, al momento dell'acquisto, il ritiro dei prodotti corrispondenti vecchi o rotti, senza che vi sia alcun aggravio di costi (es. frigoriferi, lavatrici, elettrodomestici e mobili).

si

- mobili laccati in legno
- materassi
- divani/poltrone
- attaccapanni
- giocattoli
- scarpe, borse, ecc...



Zone di raccolta dei rifiuti ingombranti (porta a porta) - Elenco delle Vie

1° mercoledì del mese AL POMERIGGIO

Zona Verde

Via San Protaso
Via C. Pozzetti
Via G. Galilei
Via Di Vittorio
Via Negri
Via San Siro
Via Brema
Via Besate (pari)
Via Vittorio Emanuele II
Via Santagostino (dispari)
Via Papa Giovanni XXIII
P.zza Mira
Via Magnaghi
Via XXV Aprile
Via I° Maggio
Via G. Delfinoni
Via Vai
Via Termanini
Via A. Volta
Via E. Fermi
Via G. Marconi
Via Meucci
Via Galvani
Via E. Berlinguer
Via Gramsci
Via Matteotti
Via Verdi
Via Don Milani
Via A. Moro
Via Pionnio
Via Disabella
P.zza Contardi
Via I. Santini (pari)
Via G. Garibaldi (pari)
Via De Amici
Via don Colzani
Via Pertini
Via 2 Giugno

2° mercoledì del mese AL POMERIGGIO

Zona Gialla

Vicolo Centrale
Vicolo Comune
Via dall'Orto (pari)
Corso Europa Unita
Via F.lli Kennedy
Via L. Basso
P.zza Fraccaro
Via C. Battisti
Via I. Santini (dispari)
Via G. Garibaldi (dispari)
Via Chinaglia
Via Capo di Vico
Via Don Sturzo
Via Turati
Via Buonarroti
Via L. da Vinci
Via Tiziano
Via Gramegna
Via F.lli di Dio
Via Don Minzioni
Via Grandi
Via de Gasperi
Via Motta Visconti (pari)
Via Besate (dispari)
Via de Nicola
Via F.lli Cervi
Via R. Luxemburg
Via dell'Artigianato
Via Raffaello
Largo Avis
Via M. Biagi
Circonvallazione
Via dell'Industria

3° mercoledì del mese AL POMERIGGIO

Zona Arancione

Via C. Mira
Via Rho
Via Monte Pasubio
Via Cavalieri di Vittorio
Veneto
Via Adamello
Via Monte Asolone
Via Monte Rosa
Via Bianchi
Via Monte Grappa
Via Palazzo
Via G. Bruno
Via delle Betulle
Via dei Cedri
Via dei Salici
Via dei Larici
Via dei Gelsi
Via delle Querce
Via dei Pini
Via C. Tosi
Via degli Olmi
Via Piccaluga
P.zza Contardi
Via A. dall'Orto (dispari)
Via Santagostino (pari)
Via Motta Visconti (dispari)

FARMACI E COSMETICI - MODALITA' DI RACCOLTA

Contenitori sul territorio: I farmaci scaduti, privati della confezione, vanno conferiti negli appositi contenitori, posizionati presso le farmacie. I farmaci scaduti invece vengono avviati all'incenerimento come previsto dalla legge.

Ecocentro.

ATTENZIONE! Le sostanze di cui sono composti i medicinali, se disperse nell'ambiente, possono provocare fenomeni di inquinamento.
Non vanno mai gettati nella pattumiera.

INDUMENTI USATI - MODALITA' DI RACCOLTA

Contenitori sul territorio (gialli): Gli indumenti devono essere depositati nei cassonetti ubicati sul territorio Comunale a cura della Caritas Ambrosiana. Inserire gli indumenti in sacchi ben chiusi, questo facilita la raccolta che viene eseguita manualmente, non depositare sacchi all'esterno del contenitore.

Ecocentro.

sì

- Abiti
- Cappelli
- Borse



no

- Carta, metalli, plastica
- Rifiuti e scarti tessili non autorizzati
- Indumenti usati imbrattati di inchiostri, vernici, solventi e sporchi
- Maglieria
- Coperte
- Biancheria
- Scarpe

ECOCENTRO

Per conferire all'Ecocentro **GRATUITAMENTE** è necessario seguire le seguenti regole:

- per utenze domestiche:**
- portare la tessera magnetica di riconoscimento ;
 - portare i rifiuti già differenziati;

Divieti

E' SEVERAMENTE PROIBITO ABBANDONARE RIFIUTI SUL TERRITORIO

E' SEVERAMENTE PROIBITO CONFERIRE RIFIUTI NON CONFORMI E DERIVANTI DA ATTIVITA' ARTIGIANALI E INDUSTRIALI

E' VIETATO CONFERIRE RIFIUTI IN STRADA IN ORARI E GIORNI NON PRESTABILITI.

E' VIETATO CONFERIRE INSIEME AI RIFIUTI INDIFFERENZIATI: RIFIUTI DIFFERENZIATI, PERICOLOSI, TOSSICO-NOCIVI, INGOMBRANTI, LIQUIDI, RESIDUI DI COMBUSTIONE, METALLICI, EDILI E NON ASSIMILABILI.

Aspetti sanzionatori

IL MANCATO RISPETTO DEI DIVIETI IN MATERIA DI RIFIUTI COMPORTA L'APPLICAZIONE DELLE PENALI PREVISTE DAL VIGENTE REGOLAMENTO COMUNALE.